



**BLUE MOUNTAIN**  
RESORT





## Blue Mountain Resort

<i>Blue Mountain Resort</i> .....	3-5
<i>Lokalizacja</i> .....	6
<i>Góry</i> .....	7
<i>Mikroklimat</i> .....	8
<i>Turystyka</i> .....	9
<i>Główne atrakcje</i> .....	10
<i>Deweloper/Operator</i> .....	11
<i>Model biznesowy</i> .....	12-13
<i>Apartamenty</i> .....	14-15
<i>Standard wykończenia i wyposażenia</i> .....	16
<i>Bezpieczeństwo</i> .....	17-18
<i>Kontakt</i> .....	19



A

MEDICAL SPA & CONFERENCE





## Blue Mountain Resort

» W malowniczej, górskiej scenerii w Szklarskiej Porębie powstaje **unikatowy** kompleks apartamentowy **Blue Mountain Resort**.

» **Apartamentowiec** utrzymany jest w standardzie **4-gwiazdkowego** hotelu z bogatą funkcją rekreacyjno-konferencyjną.

**Blue Mountain Resort stanowi nowy wyznacznik prestiżu.**

» Obiekt usytuowany jest na atrakcyjnie położonej działce z pięknym widokiem na góry, porośniętej starymi drzewami, którą przecinają strumienie i potoki.

» Lokalizacja pozwala na upajanie się prawdziwie **alpejskim klimatem** i sprzyja korzystaniu ze wszystkich atrakcji turystycznych kurortu.



## Blue Mountain Resort

» **Blue Mountain Resort** jest **luksusowym kompleksem apartamentowym** zapewniającym szeroki wachlarz usług dla ducha i ciała.

**Komfort • kameralność • niezależność**

» W trzech 7-kondygnacyjnych wieżach zaprojektowane zostały przestronne, w pełni wyposażone apartamenty z przeszklonymi balkonami.

» Restauracje, sklepy, strefy SPA z basenami, sale konferencyjne, gabinety beauty i medyczne to tylko niektóre z licznych atutów apartotelu.

**Aparthotel Blue Mountain Resort** stworzony został z myślą o najbardziej wymagających Klientach.

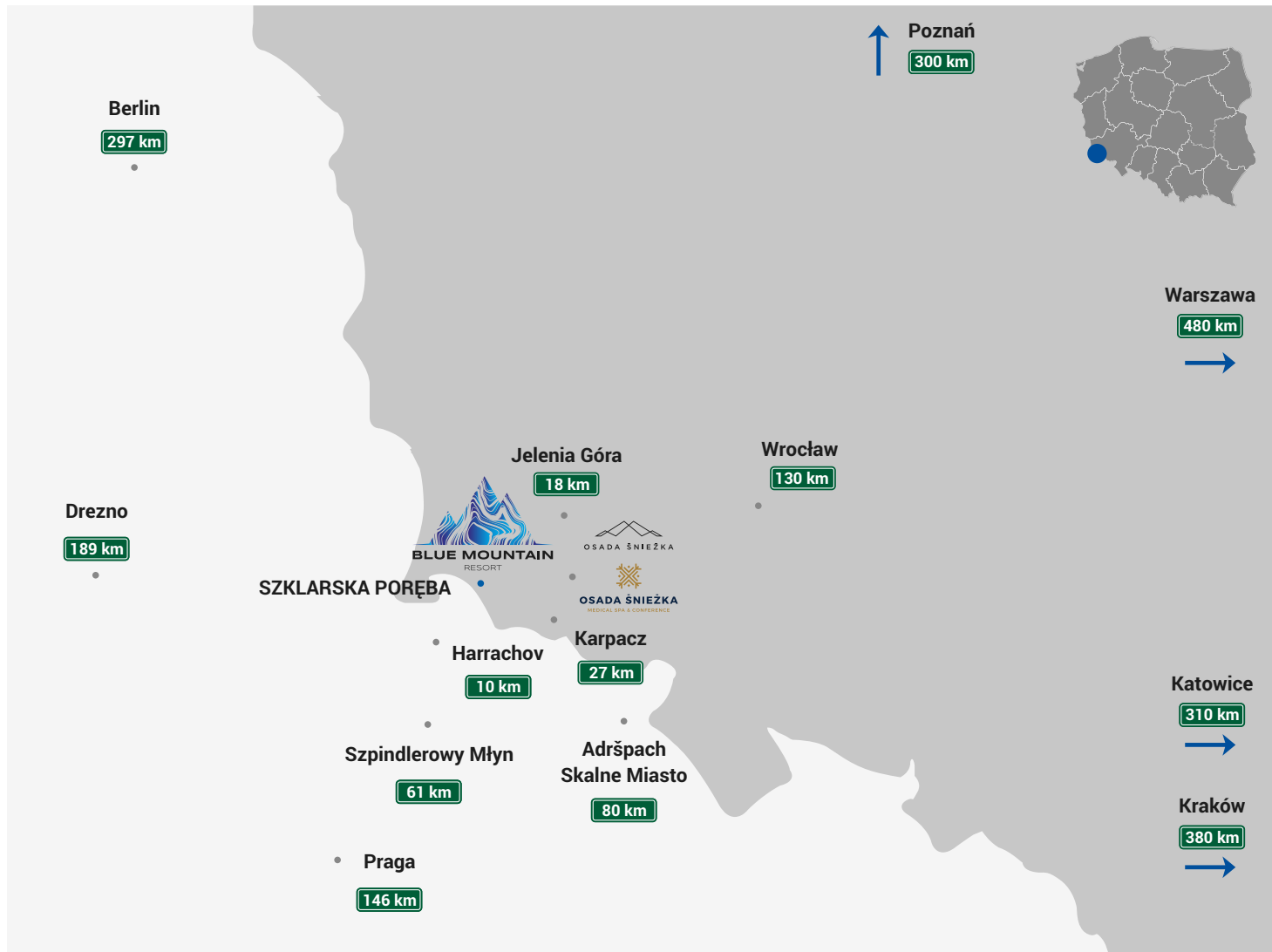
» Termin realizacji inwestycji: IV kwartał 2017.



## Blue Mountain Resort

W kompleksie zaprojektowano:

- 248 apartamentów
- 276 miejsc postojowych
- Restauracje
- Drink bar
- Lobby bar
- Kawiarnie
- Sale i place zabaw dla dzieci
- Sklepy
- Sale konferencyjne
- Strefę saun i SPA
- Basen wewnętrzny i zewnętrzny
- Strefę medycyny kosmetycznej
- Klub nocny
- Mini salon gier zręcznościowych
- Narciarnię
- Siłownię
- Salę sportową
- Taras widokowy
- Chatę grillową
- Mini wyciąg narciarski – baby lift



## Lokalizacja

» Atrakcyjna lokalizacja pośród pasm górskich **Karkonoszy i Gór Izerskich** czyni ze Szklarskiej Poręby jeden z najchętniej odwiedzanych ośrodków turystycznych w Polsce.

### Krystalicznie czyste potoki wodospady granitowe skały

» Wolorami kurortu są piękne, naturalne pejzaże, malownicze szlaki, niepowtarzalne warunki narciarskie, wyjątkowy klimat i bogata infrastruktura sportowa.

» Atuty te sprzyjają szusowaniu na stokach narciarskich, bieganiu po najpiękniejszych w Europie trasach narciarstwa biegowego, przejażdżkom rowerowym, spacerom, jeździe konnej, jak również górskiej wspinaczce czy paralotniarstwie.

### Powrót na łono natury

» Górskie krajobrazy, niezanieczyszczona przyroda czynią ze Szklarskiej Poręby **wyjątkowe miejsce**.





## Góry

» Głównym atutem Szklarskiej Poręby jest długo zalegająca pokrywa śnieżna – średnio przez **110 dni** w roku panują tu warunki iście zimowe. Dzięki temu kurort jest największym i najlepiej zagospodarowanym ośrodkiem sportów zimowych nazywanym „Polską Alaską” bądź „Polską Skandynawią”.

### **Ośrodek sportów letnich i zimowych „mekka polskiego biegania”**

» Centrum narciarstwa zjazdowego stanowi masyw Szrenicy, na którym zlokalizowane są liczne trasy zjazdowe z wyciągami krzesłkowymi oraz orczykowymi. Szklarska Poręba może pochwalić się jedną z najdłuższych kolei linowych w Polsce.

**Szrenica (1362 m n.p.m.)**

**Kopa (1340 m n.p.m.)**

**Harrachov – Čertova Hora (1022 m n.p.m.)**

» W dzielnicy Szklarskiej Poręby – słynnych **Jakuszycach** – zlokalizowane są trasy biegowe o łącznej długości ponad **100 km**, co zaspokajają oczekiwania zarówno amatorów, jak i wyczynowców sportów biegowych.



## Mikroklimat

» Szklarska Poręba jest największą stacją klimatyczną Dolnego Śląska, docenioną już w XIX wieku. Warunki, które tu panują, porównywalne są do walorów miejscowości alpejskich, położonych na wysokości 2000 m n.p.m.

**Alpejski mikroklimat ma zbawienny wpływ na organizm człowieka.**

» Dzięki warunkom klimatycznym panującym w kurorcie zwiększa się wydolność fizyczna, co wykorzystywane jest przez licznych sportowców, m.in. Roberta Korzeniowskiego, Justynę Kowalczyk czy Maję Włoszczowską.

**Droгоценny radon  
częsta wymiana mas powietrza**

» Specyficzny mikroklimat tworzą torfowiska oraz śladowe ilości radonu, który przedłuża młodość i dostarcza sił witalnych.





## Turystyka

» Korzystne położenie Szklarskiej Poręby u granicy Polski zachęca do odwiedzania znanych miast – perł kultury sąsiadujących Czech, Niemiec, a także pobliskiej Austrii.

» Słynny czeski **Harrachov** z bogatą infrastrukturą kusi amatorów sportów letnich i zimowych oraz fanów dobrego jedzenia i czeskiego piwa .

**Harrachov - Szklarska Poręba (10 km)**  
**Harrachov - „stolica sportów zimowych”**

» Mostem Karola, Placem Wacława czy zabytkowymi Hradczanami przyciąga **Praga**.

**Czechy • Austria • Niemcy**

» „Wiedeński Wersal”, park rozrywki Prater czy słynna Opera Wiedeńska zapraszają turystów do **Wiednia**.

» O względy turystów dopomina się również Drezno z Zamkiem Zwinger, Tarasami Brühla czy Placem Teatralnym z Operą Sempera na czele.



## Główne atrakcje

W Szklarskiej Porębie i okolicy znajdują się niezliczone atrakcje:

- Karkonosze
- Karkonowski Park Narodowy
- Góry Izerskie
- Szrenica
- Park linowy – Trollandia
- Park rozrywki - Esplanada
- Dinopark
- Wodospad Szklarki/Kamieńczyka
- Krucze Skały/Chybotek/Krzywe Baszty
- Śnieżne Kotły
- Park Ducha Gór
- Muzeum Mineralogiczne/Energetyki
- Huta Szkła Julia/Leśna Huta
- Dom Carla i Gerharta Hauptmannów
- Dom Wlastimila Hofmana
- Astrościeżka w Izerach
- Dolina Pałaców i Ogrodów
- Termy Cieplickie
- Park Miniatur Zabytków Dolnego Śląska
- Western City
- Japoński Ogród Siruwia



## Deweloper/Operator

» Deweloperem realizującym kompleks Blue Mountain Resort jest Szrenica Resort & SPA spółka z ograniczoną odpowiedzialnością sp. k.

» Zarządzać kompleksem będzie spółka Operator Blue Mountain Resort sp. z o.o.

### Doświadczenie • bezpieczeństwo

» Zdobyte doświadczenie, jak również osiągnięty pełny sukces przy budowie, sprzedaży i zarządzaniu kompleksem Osada Śnieżka zaowocowały realizacją projektu Blue Mountain Resort.

### Sukces

» Członkowie zarządu, jak również nasi pracownicy posiadają bogate doświadczenie w realizacji i zarządzaniu inwestycjami hotelowymi.



## Model biznesowy

» **Blue Mountain Resort** to bezpieczna inwestycja w prestiżową nieruchomość w Szklarskiej Porębie.

» Inwestor otrzymuje **atrakcyjny zysk** oraz możliwość **wypoczynku** w komfortowym i unikatowym apartamentowcu.

### **Własność hipoteczna lokalu mieszkalnego**

» Inwestor nabywa pełne **prawo własności** do wybranego lokalu mieszkalnego oraz prawo własności w gruncie, jednocześnie zawiera umowę najmu na okres 10 lat z możliwością przedłużenia na kolejne 5 lat.

### **Zysk 8% w skali roku**

» Właściciel w każdym roku wybiera jedną z dwóch możliwości:

- 8% w skali roku bez pobytu właścicielskiego;
- 7% w skali roku + 14 dni pobytu właścicielskiego.



## Model biznesowy

» Czynsz najmu liczony jest od ceny netto apartamentu z miejscem parkingowym i wypłacany jest w transzach miesięcznych.

» Operator zajmuje się zarządzaniem, marketingiem oraz obsługą Gości i Klientów, jak również utrzymaniem części wspólnych obiektu. Właściciel opłaca jedynie podatek od nieruchomości oraz ubezpieczenie lokalu.

» Oferta inwestycyjna kierowana jest do osób fizycznych, osób prowadzących działalność gospodarczą, jak również spółek prawa handlowego. Wszystkie wyżej wymienione podmioty mają możliwość otrzymania zwrotu podatku VAT.

### **Rabat 10%**

» Nabywca apartamentu otrzymuje również dostęp do atrakcyjnych ofert hotelu i restauracji. Na wszystkie świadczone usługi w obiekcie Właściciel otrzymuje rabat w wysokości **10%**.

## Apartamenty

### » Apartament 1-pokojowy

#### Cena

324 435,00 PLN netto  
354 889,80 PLN brutto

#### Roczna stopa zwrotu 8%

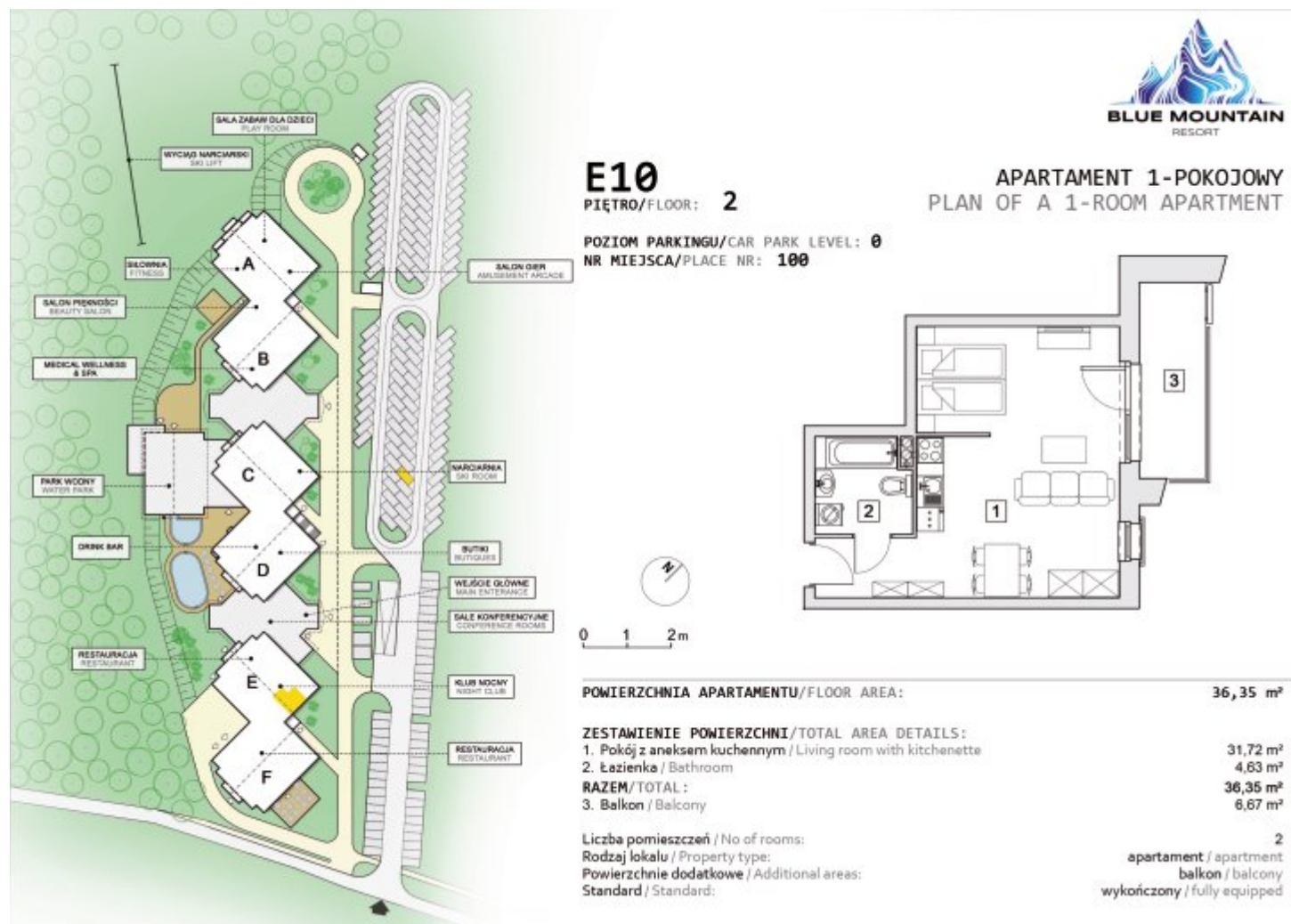
25 954,80 PLN netto  
31 924,40 PLN brutto

#### Kwota miesięcznego czynszu

2 162,90 PLN netto  
2 660,37 PLN brutto

#### » Cena obejmuje:

- kwotę za lokal mieszkalny
- kwotę za wykończenie i wyposażenie
- kwotę za miejsce postojowe



## Apartamenty

### » Apartament 2-pokojowy

#### Cena

342.350,00 PLN netto  
374.988,00 PLN brutto

#### Roczna stopa zwrotu 8%

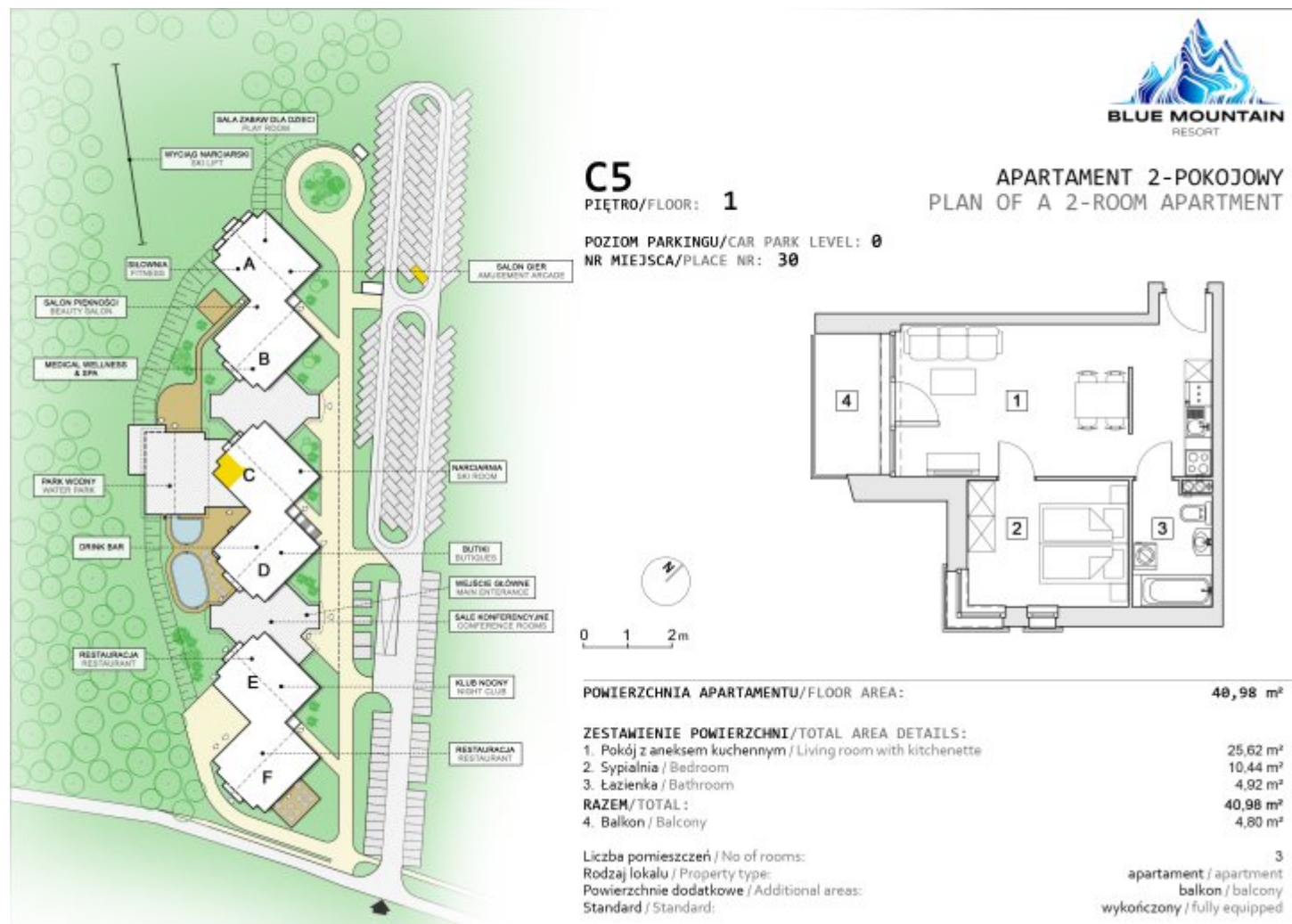
27.388,00 PLN netto  
33.687,24 PLN brutto

#### Kwota miesięcznego czynszu

2.282,33 PLN netto  
2.807,27 PLN brutto

#### » Cena obejmuje:

- kwotę za lokal mieszkalny
- kwotę za wykończenie i wyposażenie
- kwotę za miejsce postojowe





## Standard wykończenia i wyposażenia

» **Apartamentowiec Blue Mountain Resort** zostanie wykonany z **najwyższej jakości materiałów**. Zapewni to zarówno komfort jak i wytrzymałość.

» W apartamentach zastosowane zostaną m.in.: oświetlenie energooszczędne, panele podłogowe z warstwą drewna, jak również **ogrzewanie podłogowe**.

### Wygoda • trwałość • odporność

» Pokoje wyposażone zostaną w najwyższej klasy meble marki Comforty.

W aneksach kuchennych królować będą produkty znanych producentów: Bosch, Siemens, Whirlpool, Franke.

### Styl • najwyższa jakość

» W łazienkach możemy poszczycić się wykończeniem z użyciem produktów m.in. firmy Villeroy&Boch.





## Bezpieczeństwo

» Zgodnie z obowiązującą w prawodawstwie polskim ustawą o ochronie praw nabywcy lokalu mieszkalnego lub domu jednorodzinnego ochronę praw Nabywcy, Deweloper zapewnia poprzez:

- Zabezpieczenie środków pieniężnych wpłacanych przez Nabywcę na prowadzony przez Dewelopera rachunek powierniczy w pełni kontrolowany przez Bank finansujący przedsięwzięcie inwestycyjne.

### **Rachunek powierniczy prospekt informacyjny akt notarialny**

- Złożenie Nabywcy w formie prospektu informacyjnego, pełnej informacji o Deweloperze jak również o realizowanym przedsięwzięciu inwestycyjnym, dając tym samym możliwość Nabywcy zweryfikowania wiarygodności Dewelopera.



## Bezpieczeństwo

- uregulowaną ustawowo **umowę deweloperską (przedwstępną)** zawieraną w formie aktu notarialnego, na podstawie której ujawniana jest ekspektatywa.

### Operator

» Zmienić na: Wszystkie części usługowe, ponad 5.150,0 m<sup>2</sup> będą własnością operatora dzięki temu inwestycja w Blue Mountain Resort staje się jeszcze bardziej atrakcyjna i bezpieczna, m.in.:

**restauracje/drink bar/lobby bar/kawiarnie**  
**wyposażone sale konferencyjne**  
**strefa saun/SPA**  
**strefa basenów**  
**sale zabaw/sale sportowe**  
**klub nocny**



***Kontakt***

Tomasz Uberna

+48 606 98 22 76; + 48 914071202

*info@uberna.pl*